



# Stoffe/Kunstleder

Info

Das sind die gängigsten Farben des Stoffherstellers. Falls Sie eine andere Farbe wünschen, bitte fragen Sie uns und wir finden eine Lösung!

## Preisgruppe 1

### Stoff - Nova

**Zusammensetzung:**  
100% Polyester

**Gewicht:**  
ca. 560 g/m<sup>2</sup>

**Scheuerfestigkeit:**  
50.000 Touren

**Lichteinheit:**  
5-7 (ISO 105-B02:1996)

**Reibechtheit:**  
Nass/Trocken: 4-5  
(ISO 105-X12:1995)

**Feuersicherung:**  
D - DIN EN 1021-1  
(Zigarettestest)

D - DIN EN 1021-2  
(Butanflammentest)



flammhemmend



80 Türkis



32 Beige

21 Hellgrau

31 Sand

13 Graphit

50 Gelb

51 Orange

76 Azur

77 Taubenblau

82 Grün

74 Blau

68 Burgunder

10 Schwarz

### Stoff - Advantage

**Zusammensetzung:**  
60% Polypropylene,  
30% Wolle, 10% Viskose

**Gewicht:**  
385 g/m<sup>2</sup>

**Scheuerfestigkeit:**  
90.000 Touren

**Lichteinheit:**  
5 (ISO 105 - B02)

**Feuersicherung:**  
BS EN 1021 - 1:2014  
(Zigarettestest)

BS EN 1021 - 2:2014  
(Streichholztest)

BS 7176:2007 Low Hazard



flammhemmend



10 Jahre Garantie



AD066 Graphite



AD017 Sea Blue

AD122 Kingfisher

AD001 Adriatic

AD213 Hobbit

AD010 Mineral

AD124 Trident

AD101 Persian

AD027 Turquoise

AD127 Raspberry

AD014 Red

AD011 Nightshade

AD055 Schwarz

### Kunstleder - Pisa

**Zusammensetzung:**  
88% PVC-Beschichtung,  
12% Viskose-Gewebe  
- ledertypisch, weich,  
elastisch, kratzfest,  
leuchtende Farben, UV-  
beständig, langlebig,  
schmutzunempfindlich

**Gewicht:**  
610 g/m<sup>2</sup>

**Scheuerfestigkeit:**  
100.000 Touren

**Lichteinheit:**  
6 (ISO 105-B02)

**Feuersicherung:**  
flammhemmend nach  
DIN EN 1021-1+2 und  
DIN 75200 / FMVSS 302

**Beständig gegen:**  
Chlorwasser und  
Desinfektionsmittel

**Biokompatibel:**  
nach DIN EN ISO 10993-5



flammhemmend



Ökotex Standard 100



leicht zu reinigen



Desinfektionsmittel beständig



008920 Mandarin



003330 Weiß

003332 Sand

003333 Chrom

019666 Mahagoni

003335 Limonade

008567 Hellblau

003600 Atoll

003345 Kirsch

003348 Royal

00342 Cyclame

006466 Baltic

004021 Anthrazit

003336 Mint

003337 Türkis

003338 Agave

003349 Schwarz

## Kunstleder - Valencia

### Zusammensetzung:

Beschichtung: 100% Vinyl

Träger: 100% Polyester

### Gewicht:

650 g/m<sup>2</sup>

### Scheuerfestigkeit:

300.000 Touren

### Eigenschaften:

Lederoptik,  
Antistatische Oberfläche,  
Wasserabweisend,  
Kältebruchresistent,  
sehr robuste und langlebige  
Oberfläche,  
Chemikalienbeständig,  
beständig gegen  
Sulfid-Flecken,  
Fleckenschutz-Oberfläche,  
Schimmelbeständige Träger-  
schicht und Oberfläche  
**Antibakterieller Schutz:**  
Antimikrobiell, Antibakteriell  
und Antimykotisch ausgerüstet  
**UV-Beständigkeit:**  
1000 Stunden Blauwollskala  
**Feuersicherung:**  
EN 1021 Teil 1 und 2



flamm-  
hemmend



antibakterieller  
Schutz



antistatische  
Oberfläche



leicht zu  
reinigen



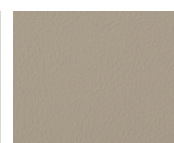
Desinfektions-  
mittel beständig



107-2112 Tomato



107-9607 Pure White



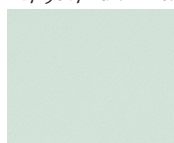
107-1048 Sisal



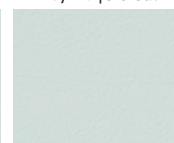
107-4044 Warm Grey



107-2113 Lotus



107-2106 Coral



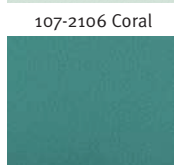
107-2107 Skylight



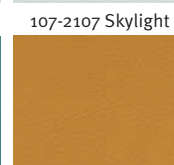
107-6012 Safran



107-2110 Avocado



107-5056 Jade



107-2116 Camel



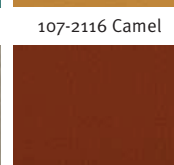
107-0034 Taupe



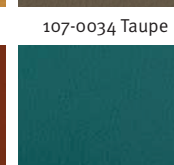
107-5001 Olive



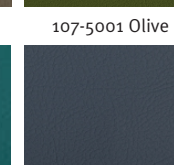
107-1020 Ivory Metallic



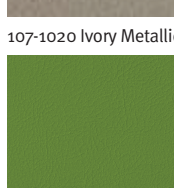
107-6003 Nectarine



107-5057 Türkis



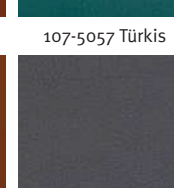
107-4042 Titan



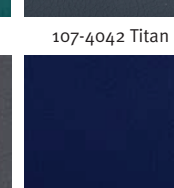
107-5041 Apfel



107-0035 Terracotta



107-5065 Petrol



107-3067 Delft

## Kunsttextil - Silvertex

### Zusammensetzung:

Beschichtung: 100% Vinyl

Träger: 100% Polyester

### Gewicht:

685 g/m<sup>2</sup>

### Scheuerfestigkeit:

300.000 Touren

### Eigenschaften:

täuschend echte Stoffoptik,  
metallisch schimmernd,  
Antistatische Oberfläche,  
Wasserabweisend,  
Kältebruchresistent,  
sehr robuste und langlebige  
Oberfläche,  
Chemikalienbeständig,  
beständig gegen  
Sulfid-Flecken,  
Fleckenschutz-Oberfläche,  
Schimmelbeständige Träger-  
schicht und Oberfläche  
**Antibakterieller Schutz:**  
Antimikrobiell, Antibakteriell  
und Antimykotisch ausgerüstet  
**UV-Beständigkeit:**  
1000 Stunden Blauwollskala  
**Feuersicherung:**  
EN 1021 Teil 1 und 2



flamm-  
hemmend



antibakterieller  
Schutz



antistatische  
Oberfläche



leicht zu  
reinigen



Desinfektions-  
mittel beständig



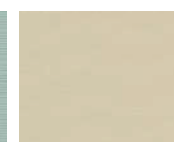
122-2105 Camel



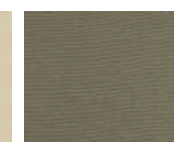
122-2101 Aluminium



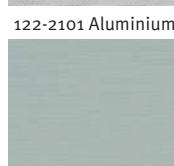
122-2102 Coral



122-2090 Icecream



122-5009 Sage



122-2103 Skylight



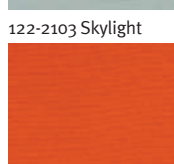
122-2098 Rosé



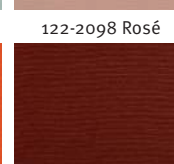
122-0009 Taupe



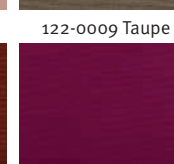
122-4001 Plata



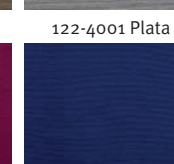
122-2096 Tomato



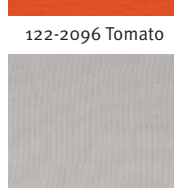
122-2012 Sunkist



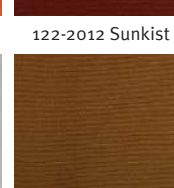
122-7002 Magenta



122-3067 Delft



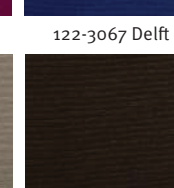
122-40004 Ice



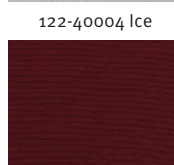
122-2003 Cobre



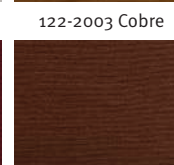
122-0002 Sandstone



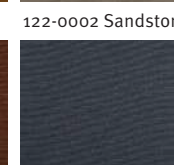
122-0005 Mocca



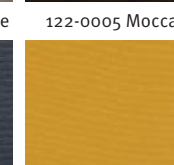
122-2064 Wine



122-1014 Umber



122-4002 Storm



122-2093 Squash



# Stoffe/Kunstleder



## Preisgruppe 2

### Stoff - Urban

**Zusammensetzung:**  
100% Recyceltes  
schwerentflammbares  
Polyester

**Gewicht:**

ca. 340 g/m<sup>2</sup>

**Scheuerfestigkeit:**

100.000 Touren

**Lichtechtheit:**

6 (ISO 105 - B02)

**Reibechtheit:**

Nass: 4, Trocken: 4  
(ISO 105 - X12)

**Feuersicherung:**

**Brandschutzklasse B1**

DIN 4102 B1

EN 1021-1&2 Zigarettestest  
& Streichholztest



Brandschutzklasse B1  
-schwer entflammbar

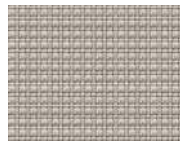


Ökotex  
Standard 100

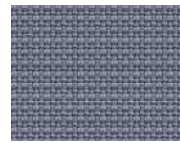
10 Jahre  
Garantie



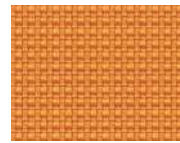
YNo27 Precinct



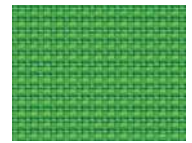
YN108 Living



YN206 Curb



YN148 Avenue



YN200 Uptown



YN208 Ringroad



YN211 Freeway



YNo83 Junction



YN160 Boulevard



YNo82 Conurbation



YN203 Cosmopolitan



YN210 Nightowl



YNo09 Subway

### Stoff - Xtreme

**Zusammensetzung:**  
100% post-consumer  
recycelten Polyester -  
Kreppgewebe, dehnbar,  
schwer entflammbar,  
langlebig und robust,  
bildet keine Knötchen

**Gewicht:** 310 g/m<sup>2</sup>

**Scheuerfestigkeit:**

100.000 Touren

**Lichtechtheit:** 6 (ISO 105 - B02)

**Feuersicherung:**

**Brandschutzklasse B1**

DIN 4102 B1

EN 1021 - 1&2 Zigarettestest  
& Streichholztest



Brandschutzklasse B1  
-schwer entflammbar



Ökotex  
Standard 100

10 Jahre  
Garantie



YS005 Curacao, YS096 Apple, YS156 Madura



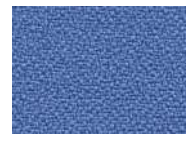
YS108 Aruba



YS156 Madura



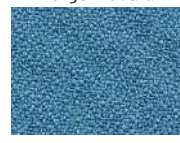
YS173 Rum



YS097 Bluebell



YS074 Campeche



YS073 Parasol



YS168 Tortuga



YS160 Tonga



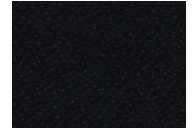
YS079 Panama



YS171 Osumi



YS082 Scuba



YS009 Havana

### Stoff - Era

**Zusammensetzung:**  
100% Polyester

**Eigenschaften:**

Leicht und elegant, das  
Fischgrät-Gewebe bietet  
eine schlichte und mod-  
erne Textur, einige Farben  
changieren zweifarbig

**Gewicht:**

320 g/m<sup>2</sup>

**Scheuerfestigkeit:**

100.000 Touren



flammschutz  
flammschutz

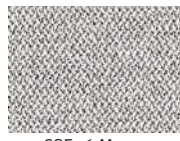


Ökotex Standard 100

10 Jahre  
Garantie



CSE20 Aeon, CSE23 Occurence, CSE01 Futurist



CSE46 Memo



CSE01 Futurist



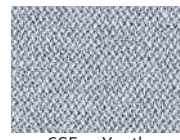
CSE03 Lifetime



CSE06 Cycle



CSE23 Occurence



CSE39 Youth



CSE36 Notation



CSE37 Rest



CSE20 Aeon



CSE08 Chapter



CSE43 Late



CSE40 Maturity



# Preisgruppe 2

## Stoff - Chateau

**Zusammensetzung:**  
100% schwerentflamm-  
bares Polyester

**Eigenschaften:**  
zweifarbige, karierte Optik

**Gewicht:**  
225 g/m<sup>2</sup>

**Scheuerfestigkeit:**  
100.000 Touren

**Lichtechtheit:**  
6 (ISO 105 - B02)

**Feuersicherung:**  
Brandschutzklasse B1  
DIN 4102 B1



Brandschutzklasse B1  
-schwer entflammbar



Ökotex  
Standard 100



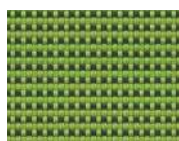
10 Jahre  
Garantie



CSP29 Tarascon



CSP19 Palice



CSP29 Tarascon



CSP38 Perigord



CSP01 Pomerol



CSP15 Biron



CSP33 Rideau



CSP14 Motte



CSP19 Palice



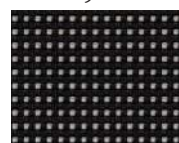
CSP11 Bonpas



CSP03 Brissac



CSP07 Dollard



CSP39 Trianons



CSP48 Beauvois

## Kunstleder - Valencia B1

**Zusammensetzung:**  
Beschichtung: 100% Vinyl  
Träger: 100% Polyester

**Gewicht:**  
650 g/m<sup>2</sup>

**Scheuerfestigkeit:**  
300.000 Touren

**Eigenschaften:**  
Lederoptik, Antistatische Ober-  
fläche, Wasserabweisend,  
Chemikalienbeständig,  
Schimmelbeständige Oberfläche

**Antibakterieller Schutz:**  
Antimikrobiell, Antibakteriell  
und Antimykotisch ausgerüstet

**UV-Beständigkeit:**  
1000 Stunden Blauwollskala

**Feuersicherung:**  
Brandschutzklasse B1  
DIN 4102 B1 + EN 1021 Teil 1 und 2



Brandschutzklasse B1  
-schwer entflammbar



antibakterieller  
Schutz



antistatische  
Oberfläche



Desinfektions-  
mittel beständig



leicht zu  
reinigen



VB1-2107 Skylight



VB1-2109 Citrus



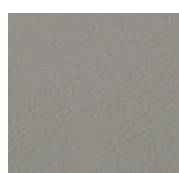
VB1-2116 Camel



VB1-1049



VB1-2110 Avocado



VB1-4040 Auster



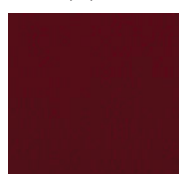
VB1-6019 Orange



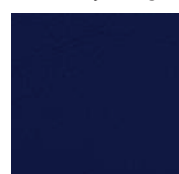
VB1-2119 Teal



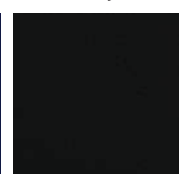
VB1-2111 Squash



VB1-2074 Kirsche



VB1-3067 Delft



VB1-9035 Schwarz

## Kunsttextil - Silvertex B1

**Zusammensetzung:**  
Beschichtung: 100% Vinyl  
Träger: 100% Polyester

**Gewicht:**  
685 g/m<sup>2</sup>

**Scheuerfestigkeit:**  
300.000 Touren

**Eigenschaften:**  
Lederoptik, Antistatische  
Oberfläche, Wasserabweisend,  
Chemikalienbeständig,  
Schimmelbeständige Oberfläche

**Antibakterieller Schutz:**  
Antimikrobiell, Antibakteriell  
und Antimykotisch ausgerüstet

**UV-Beständigkeit:**  
1000 Stunden Blauwollskala

**Feuersicherung:**  
Brandschutzklasse B1  
DIN 4102 B1 + EN 1021 Teil 1 und 2



Brandschutzklasse B1  
-schwer entflammbar



antibakterieller  
Schutz



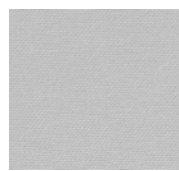
antistatische  
Oberfläche



Desinfektions-  
mittel beständig



leicht zu  
reinigen



SB1 - 2101 Aluminium



SB1 - 2105 Camel



SB1 - 2090 Icecream



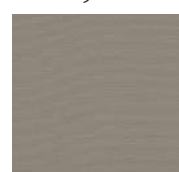
SB1 - 3068 Sage



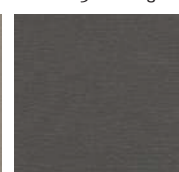
SB1 - 2103 Skylight



SB1 - 2098 Rosé



SB1 - 0001 Macadamia



SB1 - 4011 Sterling



SB1 - 2091 Citrus



SB1 - 2095 Grenadine



SB1 - 2097 Orchid



SB1 - 9001 Schwarz



# ESD/Kunstleder/Echtleder



## Preisgruppe 3

### ESD Stoff - Hi-Tech

Hi-Tech ist ein besonders leistungsstarker Polsterstoff mit einzigartigen antistatischen Eigenschaften. Er wurde speziell entwickelt, um den Aufbau statischer Aufladung vom Möbelstück zur Erde abzuleiten, so dass es keine üblen Schläge gibt.

Hi-Tech ist ein attraktiver schlichter Dobby-Webstoff.

**Zusammensetzung:**

60% Polypropylen, 29% Wolle, 10%, Viskose, 1% Carbonfaser

**Gewicht:**

ca. 385 g/m<sup>2</sup>

**Scheuerfestigkeit:**

60.000 Touren

**Lichtechtheit:**

5 (ISO 105 - B02)

**Elektrischer Widerstand:**

ISO 61340-5-1 Resistivity (OHM) Widerstand zum Kontaktpunkt soll nicht 1010 OHM übersteigen

**Feuersicherung:**

EN 1021 - 1&2 Zigarettestest & Streichholztest



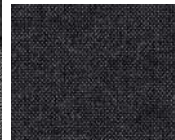
AS085 Corinth



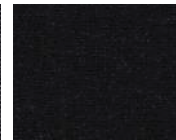
AS004 Cobalt



AS061 Twilight



AS078 Anthracite



AS000 Charcoal



AS064 Black



10 Jahre Garantie



flammhemmend



Ökotex Standard 100



ESD - elektrisch leitfähig

● Stoff Hi-Tech ist nur in den hier aufgeführten Farben erhältlich.

### ESD Kunstleder - Mano

Hochwertiges Vinyl mit feingliedriger Kalbsledernarbung. Die Oberfläche des Materials ist elektrisch leitfähig und deshalb besonders für Anwendungsbereiche geeignet, in denen eine elektrostatische Aufladung vermieden werden soll.

**Zusammensetzung:**

Beschichtung: ca. 90% PVC-Compound

Träger: ca. 10% BW/PES-Gestrick

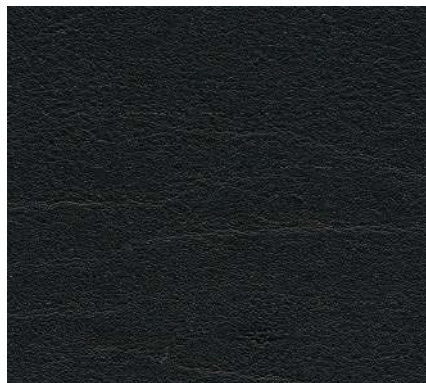
**Gewicht:**

ca. 385 g/m<sup>2</sup>

**Materialeigenschaften:**

Reachkonform, easy-to-clean,

Desinfektionsmittelbeständig, Lichtecht



F6461486 Schwarz



Desinfektionsmittel beständig



leicht zu reinigen



ESD - elektrisch leitfähig

● Kunstleder Mano ist nur in schwarz erhältlich.



# Preisgruppe 3

## Kunstleder - Skai Parotega

Polsterbezugsstoff in Softnappaqualität mit klassischer Ledernarbung. Durch seine naturgetreue Optik und Haptik ist das Material von Echtleder kaum zu unterscheiden.



Brandschutzklasse B1 - schwer entflammbar



Desinfektionsmittel beständig



leicht zu reinigen

### Zusammensetzung:

Beschichtung:

ca. 85% PVC-Compound

Träger: ca. 15% BW-Gestrick

Gewicht:

ca. 780 g/m<sup>2</sup>

Scheuerfestigkeit:

75.000 Touren

**Materialeigenschaften:**

Reackkonform, easy-to-clean,

Abriebfest, Reißfest

Desinfektionsmittelbeständig,

Blut- und Urinbeständig,

Wasserabweisend,

Chemikalienbeständig, Lichtecht

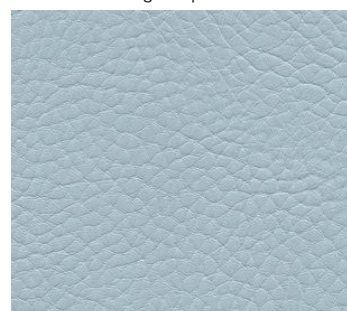
**Feuersicherung:**

Brandschutzklasse B1

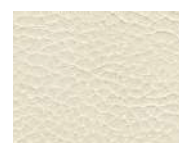
DIN EN4102-B1



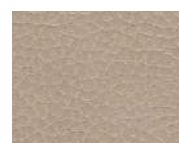
Mango F6461 666



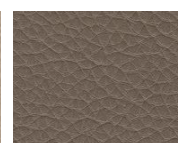
Gletscher F6461708



Hellbeige F6461632



Birke F6461 661



Fango F6461658



Olivbraun F6461704



Silbergrau F6461730



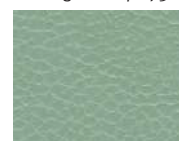
Ashgrey F6461769



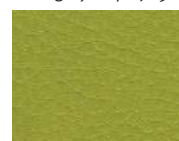
Cinder F6461 763



Anthrazit F6461663



Mint F6461767



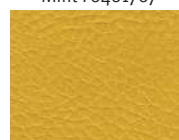
Limone F6461 657



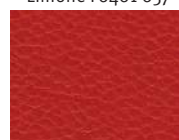
Sherry F6461 654



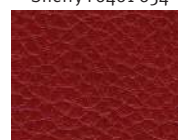
Schoko F6461 656



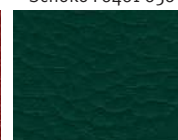
Mais F6461 706



Feuer F6461 707



Kirsche F6461 665



Rainforest F6461768



Fuchsia F6461 735



Acqua F6461 709



Royal F6461 710



Nightblue F6461 729

## Echtleder - Ocean Collection

Narbenkorrigiertes, bedrucktes Rindsleder europäischer Herkunft.

Durchgefärbt.

Zurichtung mit Wasser, Harzen und Pigmenten, weicher Griff, seidige Haptik und matte Optik.

Stärke: 0,8 – 1,0 mm.

Durchschnittliche Hautgröße

ca. 4,8 – 5,0 qm.

**Eigenschaften:**

Europäisches Rindsleder, geprägt, Leder mit weichem Griff und seidenmatter Optik.

Veredelung auf Wasserbasis.

**UV-Beständigkeit:**

UNI EN ISO 105 B02 (MET. 5)

**Feuersicherung:**

Zigarettestest & Streichholztest

BS 5852:1979

BS EN 1021-1-2:2006



flammschützend



Mauritius 443



Nocciola 411



Milk 427



Ghiaccio 404



Fumo 408



Fango 407



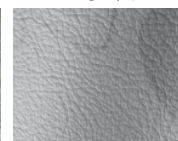
Wool 447



Acqua 422



Cloudy 438



Sky 439



Malibu 444



Emerald 445



Denim 440



Electric Blue 441



Lemon 430



Calypso 442



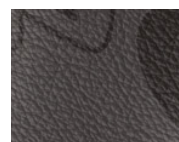
Red 417



Bordeaux 416



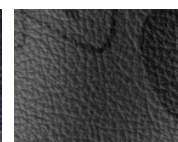
Green 425



Topo 421



Blue 426



Nero 423